

# 子どもたちの活動が緩やかに連続 空間利用の幅をひろげる「あいまいな場」

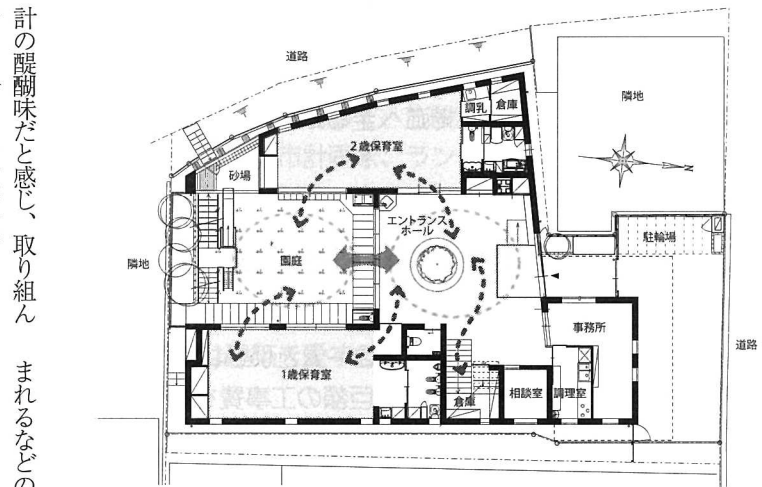
株式会社 VANS 木村よしひろ

## 第12回

■保育園設計における現状と「あいまいな場」から生まれる何か

待機児童の解消といった社会的状況を名目に、ここ最近保育園の新築・増改築の仕事が極端に多くなっている印象を受けています。より良い保育空間を創造する機会を与えられることはうれしい限りではありませんが、私たちが設計活動を行う関西の都心部においては、豊かな敷地条件にゆつたりした保育空間をつくれるといった条件はほぼ皆無であり、近隣への配慮や何らかの措置がないと成立しにくい狭小敷地、限られた現状空間と予算内での増改築など、厳しい内容の条件がほとんどである現状です。

前提である敷地や事業内容自体の見直しが必要ではないか？といった声もありますが、背景には社会福祉施設である保育園に対する補助金事業決定の流れと、土地取得や事業内容決定のタイミングなどが絡んで、とても複雑です。前提条件に関する問題を感しながらも、その限られた条件のもと、どう空間を最大限かせせるかという追求が設



中庭、エントランスホールを中心につながるA保育園配置 1階平面図

計の醍醐味だと感じ、取り組んでいる今日この頃です。そのような厳しい条件の下、「空間を重複して利用する」提案は、私たちが常に意識して取り組んでいることでもあります。また、重複した空間の利用は狭小地だから仕方なくといった理由からだけではない気がしています。利用することが重複することがかえって生活の幅が広がる、子ども遊びに連続性が生

■内外を自然につなげる全天候中庭・エントランスはつなぎの空間機能！【A保育園】

住宅と交通量の多い道路に囲まれた敷地内に「乳幼児が安心してのびのび動き回れる空間が

と保育士の相談スペースや保育士の会議スペースなどと、多目的な利用を可能にしています。「細々区切られないワンルーム空間を必要に応じて使い分けられます」「子どもの数や時期によって保育のあり方はいろいろ変化します」と室名札も交換式とし、日替わりの多年児保育にも対応しています。また、前面道路に面するピロティ空間にも道路全面に可動

と保育士の相談スペースや保育士の会議スペースなどと、多目的な利用を可能にしています。

建具が設置されています。この仕切り方を変えることによって、送り迎え時は駐輪スペース、日中は来園者の一時停車スペース、園児外出活動前は待機スペースとして多目的な利用を可能にし、近隣への配慮にも一役買っています。

■あえて段差を設けたデッキスペースが内外のつなぎ・切替え空間として！【C保育園】

公立保育園の民営化にともなう改修時に、園庭に直接面する保育室から屋外への活動を促す装置として、奥行の広い木製デッキ床をあえて保育室から段差をつけて設置しました。その結果、半屋外の遊び場や季節の良

■決めつけない「あいまいな場」が活動に変化をもたらす！

保育室内でお絵描きが上手く

できなかつた子どもが上記屋外デッキ空間に出て突然花の絵をのびのび書き出したそうです。日頃の保育方針にもよると思いますが、生活を緩やかに連続させ、自分たちで感じて行動することを可能にする、決めつけない「あいまいな場」の空間利用が、子どもたちの活動に何か良い刺激を与え変化をもたらしているのではないかと……？そんなことを感じながら、与えられた条件を最大限かせせる子どもたちの空間づくりをさらに考えていきたいと思っています。

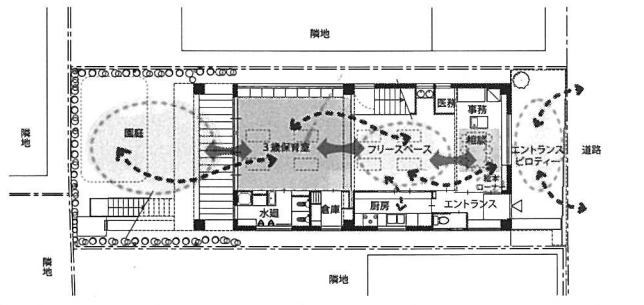
ちと、ゆっくり睡眠する子どもたちが共存できています」と話してくれました。雨天時は特に室内のみでコーナー的空間利用になりがちですが、屋外を含めた空間の広がりをもとに、寝る・食べる・遊ぶといった行動時間にはらつきある乳幼児の活動に幅とゆとりを与えています。また、中庭同様エントランスホールも各保育室のつなぎ空間として働いています。各保育室へ送り迎えする親と保育士の情報交換の場である事はもちろん、冬場は薪ストーブを囲む団欒のスペース。昼食やおやつ時間は植木ベンチを囲む食事スペースといった+a空間として親からも期待されています。また散歩や屋外活動時の待機スペースとしても活用され、子どもの活動が途切れず連続性を与えているようです。

■可動建具による空間の多目的な利用が活動の幅を広げる！【B保育園】

閑静な住居専用地域のど真中、狭小敷地ながら2階に建設率等を最大限考慮したホールを配置し「子どもたちがのびのび運動できる空間」を確保、1階には



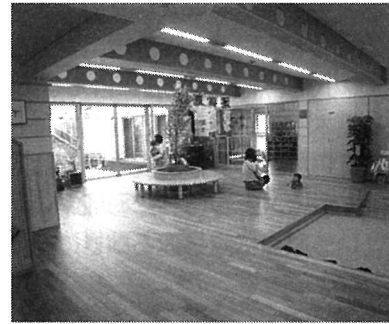
B保育園 ピロティに可動建具を付け多目的な B保育園 使い方によって仕切が自在に変化利用方法に



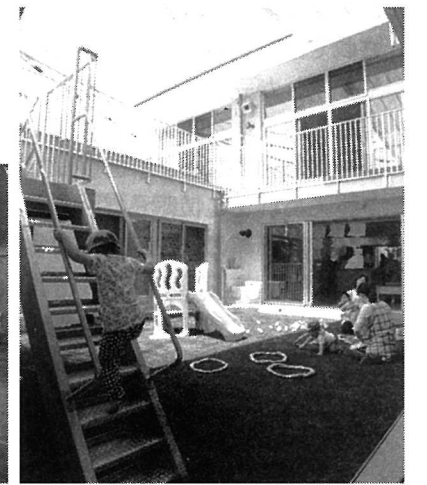
フリースペース、エントランスピロティの多目的なつながり。B保育園配置 1平面図



C保育園 あえて段差をつけた木製デッキが室内外のつなぎ空間に



A保育園 エントランスと中庭、保育室を結ぶ つなぎの空間



可動テントによる全天候型中庭